



ÖZEL EĞİTİM SINIFLARI

ÖZEL EĞİTİM ÖĞRETMENİ MEHMET ALİ DAĞHAN



ÖZEL EĞİTİM SINIFI NEDİR?

Okul ve kurumlarda, durumları ayrı bir sınıfta eğitim görmeyi gerektiren özel eğitim ihtiyacı olan öğrenciler için yetersizlik türü, eğitim performansları ve özellikleri göz önünde bulundurularak özel araç-gereçler ile eğitim materyalleri sağlanarak oluşturulmuş sınıflardır.

ÖZEL EĞİTİM SINIFI NASIL AÇILIR?

Özel Eğitim Değerlendirme Kurulu Raporu doğrultusunda ayrı bir sınıfta eğitim almalarına karar verilen özel eğitim ihtiyacı olan öğrenciler için resmi ve özel okullarda il veya ilçe özel eğitim hizmetleri kurulunun teklifi doğrultusunda Valilik oluru ile özel eğitim sınıfı açılır.

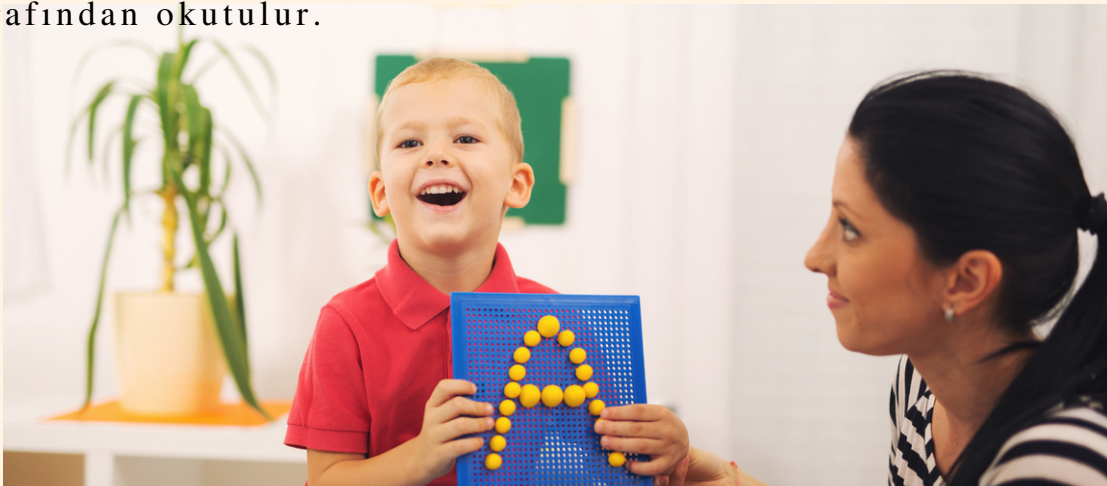
ÖZEL EĞİTİM SINIF TÜRLERİ 1. ÖZEL EĞİTİM SINIFI (HAFİF DÜZEYDE ZİHİNSEL YETERSİZLİK)

- Birleştirilmiş sınıf uygulaması ile eğitim yapılır.
- Öğrenciler ilköğretim programını takip ederler. Öğrencilerin takip ettikleri programlar temel alınarak BEP hazırlanır.
- Öğrenciler BEP geliştirme biriminin kararı doğrultusunda bazı dersleri ve sosyal etkinlikleri diğer akranları ile bir arada yaparlar.
- Hafif düzeyde zihinsel yetersizliği olan öğrenciler için açılan sınıflarda birinci sınıftan dördüncü sınıfa kadar ve beşinci sınıftan sekizinci sınıfa kadar dersler özel eğitim öğretmeni tarafından okutulur.
- İlkokulda açılan sınıflarda din kültürü ve ahlak bilgisi, ortaokulda açılan sınıflarda din kültürü ve ahlak bilgisi, görsel sanatlar, müzik ve beden eğitimi alanlarına ilişkin dersler ile meslek dersleri ilgili alan öğretmenleri tarafından okutulur.
- Alan öğretmenleri tarafından okutulan derslere özel eğitim öğretmeni de ders işlenişine destek vermek üzere katılır.
- Özel eğitim sınıflarında ders, tenefüs, yemek ve diğer etkinlik saatleri bakımından bünyesinde açıldığı okulda uygulanan programa uyarlar.



ÖZEL EĞİTİM SINIFI (OTİZM-HAFİF)

- Birleştirilmiş sınıf uygulaması ile eğitim yapılır.
- Öğrenciler ilköğretim programını takip ederler. Öğrencilerin takip ettikleri programlar temel alınarak BEP hazırlanır.
- Öğrenciler BEP geliştirme biriminin kararı doğrultusunda bazı dersleri ve sosyal etkinlikleri diğer akranları ile bir arada yaparlar.
- Hafif düzeyde otizm spektrum bozukluğu olan öğrenciler için açılan sınıflarda birinci sınıftan dördüncü sınıfa kadar ve beşinci sınıftan sekizinci sınıfa kadar dersler özel eğitim öğretmeni tarafından okutulur.





•İlkokulda açılan sınıflarda din kültürü ve ahlak bilgisi, ortaokulda açılan sınıflarda din kültürü ve ahlak bilgisi, görsel sanatlar, müzik ve beden eğitimi alanlarına ilişkin dersler ile meslek dersleri ilgili alan öğretmenleri tarafından okutulur.

•Alan öğretmenleri tarafından okutulan derslere özel eğitim öğretmeni de ders işlenişine destek vermek üzere katılır.

•Özel eğitim sınıflarında ders, tenefüs, yemek ve diğer etkinlik saatleri bakımından bünyesinde açıldığı okulda uygulanan programa uyarlar.

ÖZEL EĞİTİM SINIFI (ORTA/AĞIR DÜZEYDE ZİHİNSEL YETERSİZLİK)

•Birleştirilmiş sınıf uygulaması ile eğitim yapılır.

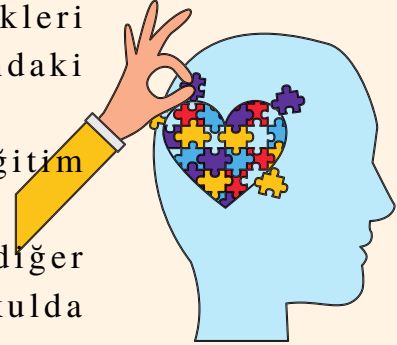
•Yetersizlik türüne göre hazırlanmış özel eğitim programı uygulanır.

•Orta veya ağır düzeyde zihinsel yetersizliği olan öğrenciler için açılan sınıflarda ilköğretim kademesinde özel eğitim uygulama okulu haftalık ders çizelgesi uygulanır.

•Öğrencilerin başarısının değerlendirilmesi , takip ettikleri programın uygulandığı özel eğitim okullarındaki değerlendirme ölçütlerine göre yapılır.

•İlkokul, ortaokul ve lise kademesinde dersler özel eğitim öğretmenleri tarafından okutulur.

•Özel eğitim sınıflarında ders, tenefüs, yemek ve diğer etkinlik saatleri bakımından bünyesinde açıldığı okulda uygulanan programa uyarlar.



ÖZEL EĞİTİM SINIFI (OTİZM-ORTA/AĞIR)

•Birleştirilmiş sınıf uygulaması ile eğitim yapılır.

•Yetersizlik türüne göre hazırlanmış özel eğitim programı uygulanır.

•Orta veya ağır düzeyde otizm spektrum bozukluğu olan öğrenciler için açılan sınıflarda ilköğretim kademesinde özel eğitim uygulama okulu haftalık ders çizelgesi uygulanır.

•Öğrencilerin başarısının değerlendirilmesi , takip ettikleri programın uygulandığı özel eğitim okullarındaki değerlendirme ölçütlerine göre yapılır.

•İlkokul, ortaokul ve lise kademesinde dersler özel eğitim öğretmenleri tarafından okutulur.

•Özel eğitim sınıflarında ders, tenefüs, yemek ve diğer etkinlik saatleri bakımından bünyesinde açıldığı okulda uygulanan programa uyarlar.

FİZİKSEL KOŞULLAR

- * Sınıflar giriş katta, ortak kullanım alanlarına ve lavabo-tuvaletlere yakın bir konumda olmalıdır.
- * Sınıflar öğrencilerin ihtiyaçlarını rahatça karşılayabilecek büyüklükte olmalıdır.
- * Kişi başına düşen alan Otizmli öğrenciler için 5, diğer yetersizliğe sahip öğrenciler için 2.5 metrekareden az olmamalıdır.
- * Bedensel yetersizliğe sahip öğrenciler için %6 eğimli rampa bulunmalıdır.
- * Görme engelli öğrenciler için uyarı şeritleri zeminde (renkli kabartma şeritler) bulunmalıdır.
- * İşitme engelli öğrenciler için (giriş-çıkış ve teneffüs saatlerini vb. belirten) sınıf içerisinde ve okul koridorunda ışıklı uyarılar olmalıdır.
- * Sınıflar; ışık alan, havalandırılması kolay, gerekli ses ve ısı yalıtımına uygun yerlerde olmalıdır.
- * Duvarlar ve zemin kullanışlılığını (çarpma ve düşmelere karşı) en üst düzeyde tutacak biçimde tasarlanmalıdır.
- * Bu amaçla zemin kolay temizlenebilir, mikrop barındırmayacak ve yumuşak malzemelerden olmalıdır.
- * Duvarların öğrenci boyuna göre belirlenmiş bir kısmı pano olarak da kullanılabilir özellikte olmalıdır.
- * Sınıflarda köşe minderleri ile sınıfın bir bölümü özel bir alan olarak tasarlanmalıdır.
- * Sınıfların uygun bir bölümünde yerde yapılacak çalışmalar için halı bulunmalıdır.

DONANIM

- * Masalar bölünebilir (L, U şekline gelebilecek ve bireysel kullanılabilir), öğrencinin boyuna göre ayarlanabilir, sade renklerde ve kolay temizlenebilir olmalıdır.
- * Projeksiyon, ses sistemi (hoparlör), bilgisayar gibi teknik donanıma sahip olmalıdır.
- * Öğrencilerin kullanımı için dolaplar olmalıdır.
- * Materyallerin ve teknik donanımların uygun şekilde kullanımını ve saklanmasını kolaylaştıracak dolaplar olmalıdır.
- * Öğretmenlerin materyal hazırlayabilmeleri için; renkli çıktı alınabilecek yazıcı, PVC makinesi ve fotoğraf makinesi bulunmalıdır.
- * Öğrencilerin performans düzeylerine uygun materyal olmalıdır.



» Özel Eğitim Sınıflarında Öğretmen Ve Öğrenci Sayıları Nasıldır?

EĞİTİM KADEMESİ	ENGEL TÜRÜ	ÖĞRENCİ SAYISI	ÖĞRETMEN SAYISI
Okul Öncesi	Görme-İşitme	10	1 Okul Öncesi Öğretmeni
	Hafif Düzeyde Zihinsel Engelli	10	1 Özel Eğitim Öğretmeni
	Otizm	4	
	Orta-Ağır Zihinsel Engelli	6	
İlkokul	Görme-İşitme	10	1 Özel Eğitim Öğretmeni
	Hafif Düzeyde Zihinsel Engelli	10	2 Özel Eğitim Öğretmeni
	Otizm	4	2 Özel Eğitim Öğretmeni
	Orta-Ağır Zihinsel Engelli	8	2 Özel Eğitim Öğretmeni
Ortaokul	Hafif Düzeyde Zihinsel Engelli	10	2 Özel Eğitim Öğretmeni
	Otizm	4	2 Özel Eğitim Öğretmeni
	Orta-Ağır Zihinsel Engelli	8	2 Özel Eğitim Öğretmeni
Orta Öğretim	Hafif Düzeyde Zihinsel Engelli	10	1 Özel Eğitim Öğretmeni
	Orta-Ağır Zihinsel Engelli	10	2 Özel Eğitim Öğretmeni
	Otizm	10	2 Özel Eğitim Öğretmeni

